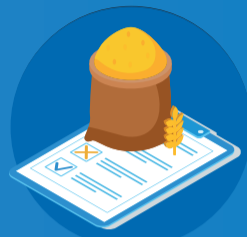


# INTEGROVANÉ ŠETŘENÍ V ZEMĚDĚLSTVÍ 2020

## PŘISPĚJTE SVÝMI DATY K FORMOVÁNÍ SPOLEČNÉ ZEMĚDĚLSKÉ POLITIKY

### JAK SE ZAPOJIT?



Vyplňte výkaz, který obdržíte do datové schránky nebo poštou, anebo od tazatele Českého statistického úřadu. Výkaz můžete vyplnit i elektronicky v aplikaci **DANTE WEB**.

### KOHO SE ŠETŘENÍ TÝKÁ?



Zemědělských subjektů splňujících kritéria, která naleznete na výkaze nebo pod odkazem [bit.ly/2X8gslw](https://bit.ly/2X8gslw).

### KDY ŠETŘENÍ PROBĚHNE?



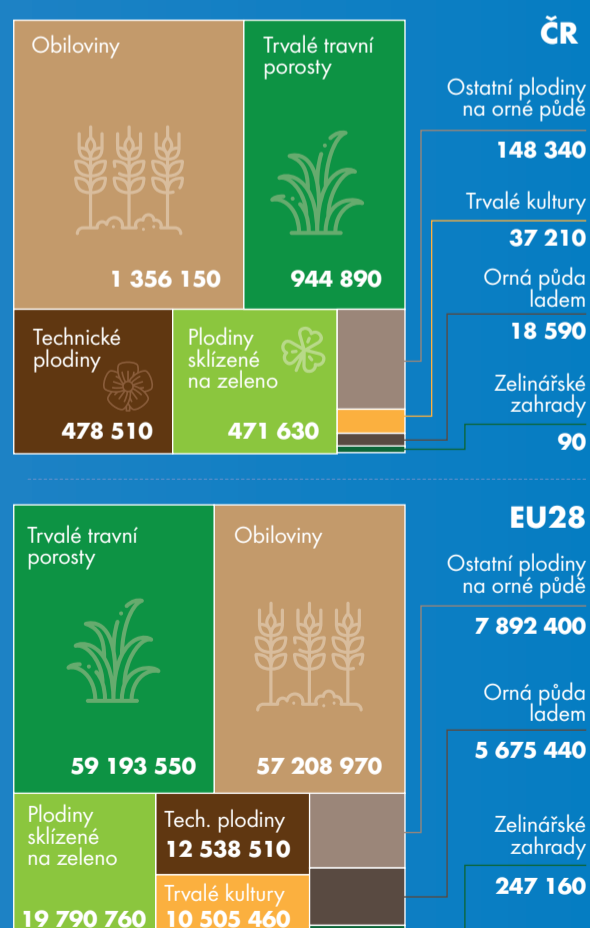
1. září 2020: zahájení sběru dat  
do 26. října 2020: doručení výkazů ČSÚ  
srpen 2021: zveřejnění výsledků šetření



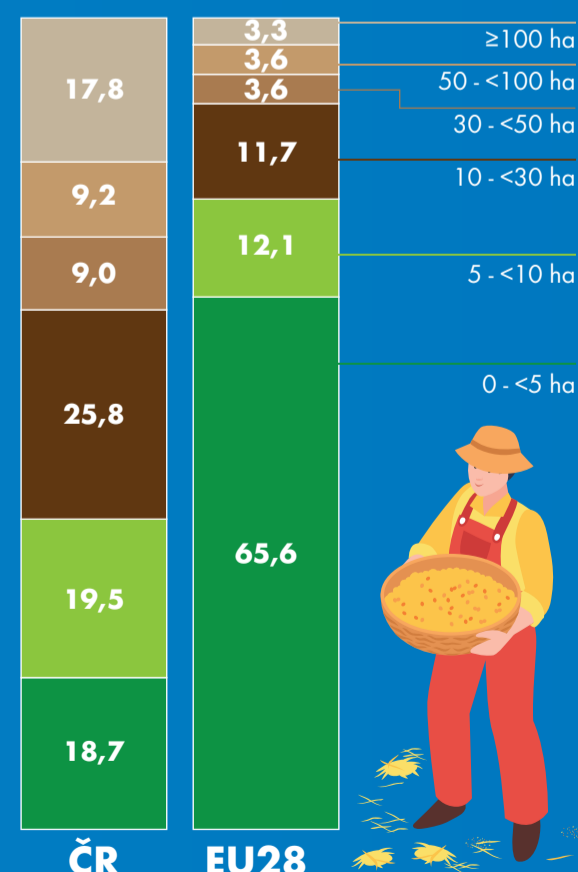
### CO JE OBSAHEM ŠETŘENÍ?

- počet a struktura pracovníků
- výměra a využití obhospodařované zemědělské půdy
- zavlažování
- hnojení a hospodaření se statkovými hnojivy
- stavy hospodářských zvířat
- typy ustájení hospodářských zvířat
- ekologické hospodaření
- jiné výdělečné činnosti zemědělských subjektů

### Využití obhospodařované zemědělské půdy v ČR a Evropské unii, 2016 (ha)



### Zemědělské subjekty ve velikostních skupinách dle obhospodařované zemědělské půdy v ČR a Evropské unii, 2016 (%)



### Hustota hospodářských zvířat v ČR a Evropské unii, 2016 (ks/100 ha)

